



EVIAN-LES-BAINS

Votre domaine suspendu sur le lac

SAGEC ■ nous l'imaginons,
vous le vivez







UNE ADRESSE PRISÉE SUR LES HAUTEURS D'ÉVIAN-LES-BAINS

Située à seulement 45 kilomètres de Genève et 35 minutes de Lausanne en bateau, Évian-Les-Bains est l'illustration parfaite du charme et du luxe de la belle époque. Ses monuments en coeur de ville dont le Palais Lumière, les thermes ou la source Cachat, sont les témoins d'un passé prestigieux. Elle marie à merveille tous les atouts d'une ville contemporaine à la douceur de ses espaces naturels.

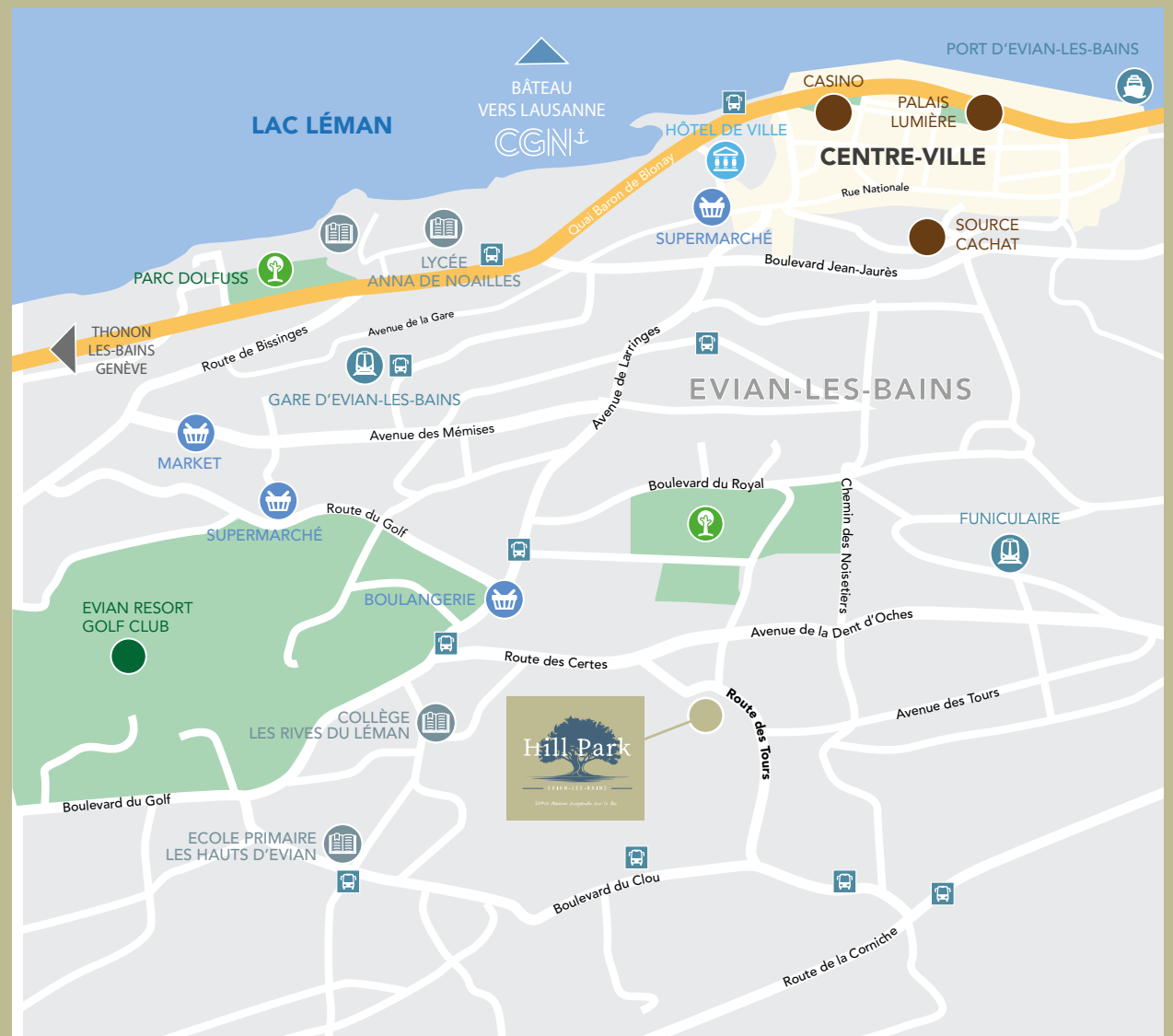
Sur les hauteurs d'Evian-les-Bains, le domaine **HILL PARK** s'élève au coeur d'un parc de 3 hectares et offre une vue imprenable sur la ville, le Lac Léman et Lausanne située sur la rive d'en face.

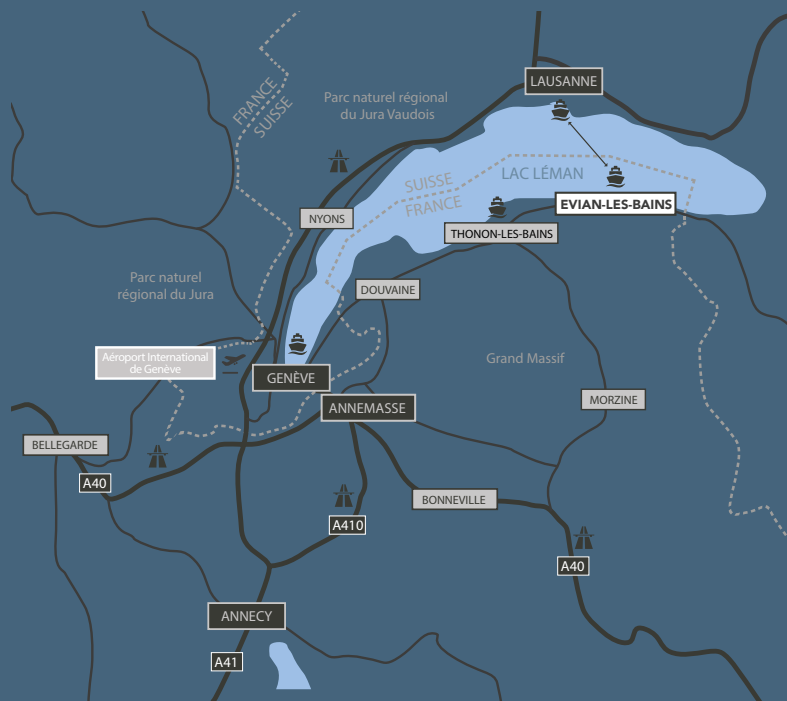






ÉVIAN-LES-BAINS, UN CADRE NATUREL EXCEPTIONNEL, ENTRE LAC ET MONTAGNES





TOUTES LES COMMODITÉS À PROXIMITÉ*

- ÉCOLE MATERNELLE ET PRIMAIRE à 500 mètres
- COLLÈGE à 900 mètres
- CENTRE-VILLE HISTORIQUE :
commerces de proximité, poste, Source Cachat, Palais
Lumière à 1,7 kilomètres
- HÔTEL DE VILLE à 2 kilomètres
- ÉVIAN RESORT GOLF CLUB à 1,6 kilomètres
- PLAGE D'ÉVIAN / RIVES DU LAC à 2 kilomètres
- ARRÊT DE BUS à 5 minutes à pied



• PORT D'ÉVIAN-LES-BAINS / EMBARCADÈRE
**Bâteau CGN Ligne N1 Évian-Les-Bains > Lausanne
en 35 minutes** à 1,8 kilomètres

- ZONE COMMERCIALE DE PUBLIER :
Hypermarché, grande distribution, magasins de sport
à 3,5 kilomètres



PORT DE LAUSANNE



LA SOURCE CACHAT

Elle est la plus célèbre des nombreuses sources d'Évian. Construite en 1903, comme la Buvette Cachat qui lui fait face, elle coule toute l'année à une température constante de 11,6°C.



LE PALAIS LUMIÈRE

Ancien établissement thermal de la ville d'Évian transformé depuis 2006 en un lieu d'expositions.



LE SKI À PORTÉE DE MAIN

À proximité directe d'Évian-les-Bains, vivez l'hiver au coeur de 3 domaines reliés par navette : Abondance, Bernex et Thollon-les-Mémises.



LE LAC LÉMAN

Situé sur les territoires suisses et français, il est le plus grand lac alpin d'Europe. Emblème de la Suisse, le Lac Léman est apprécié pour ses panoramas à couper le souffle. Un espace idéal pour se ressourcer aux abords de son étendue d'eau calme, et profiter des paysages magnifiques qui l'entourent.



L'ÉVIAN RESORT GOLF CLUB

Élu « meilleur resort golfique de luxe d'Europe » en 2015 par World Luxury Hotel Awards, l'Évian Resort s'impose comme une destination golfique incontournable.

Les points de vue incomparables sur le Lac Léman et les sommets alpins en font un des plus beaux parcours d'Europe. Il s'agit aussi d'un des plus anciens terrains de France.



UN DOMAINE UNIQUE SUSPENDU SUR LE LAC

Dans un écrin de verdure de 3 hectares surplombant la ville et les rives du Lac Léman, le domaine HILL PARK s'élève pour offrir à ses résidents toute la quiétude des lieux qui l'entourent.

Vous vous sentirez dans un endroit privilégié et unique où le cadre naturel se marie subtilement aux lignes élégantes des bâtiments qui composent HILL PARK.



Votre domaine suspendu sur le lac









DES ILÔTS DE BIEN-ÊTRE DOUX ET INTIMES

Les 6 résidences qui composent **HILL PARK** s'intègrent parfaitement au sein du parc paysagé dans lequel elles plongent leurs racines.

Les premières résidences aux lignes résolument contemporaines et symétriques se conjuguent avec subtilité aux signatures plus consensuelles des secondes, agrémentées toutes deux de balcons et de vastes terrasses aux vues dégagées.

Leurs conceptions font l'objet d'une démarche environnementale forte garantissant l'obtention de la certification NF HABITAT HQE.





1 Vue Ephedra Lodge & Entada Lodge



2 Vue Cedar Lodge & Cypress Lodge



3 Vue Ephedra Lodge



4 Vue Acacia Lodge & Aloe Lodge



EVIAN-LES-BAINS

Votre domaine suspendu sur le lac



Appartements
du 2 au 4 pièces
aux surfaces
généreuses



Une résidence
paysager
**dans un écrin
préservé**



**Des vues
panoramiques**
uniques
sur le Lac Léman













DES APPARTEMENTS CONFORTABLES ET SOIGNÉS

Plus qu'une adresse, **HILL PARK** est une invitation à plonger dans une nouvelle dimension où tout semble avoir été pensé pour votre bien-être.

Avec ses volumes généreux, ses prestations raffinées de grand standing et son incomparable confort, votre nouvel appartement a de quoi vous séduire et combler toutes vos exigences.

Les pièces de vie bénéficient d'orientations optimisées pour une luminosité naturelle au fil des saisons.

De beaux extérieurs prolongent les logements et offrent des vues dégagées sur Évian et le Lac Léman, Lausanne, ainsi que sur la nature environnante.

DES LOGEMENTS À LA QUALITÉ DE VIE CERTIFIÉE

HILL PARK vise la certification NF Habitat HQE™ qui vous garantit des services de qualité et des informations complètes et pertinentes sur votre résidence ainsi que sur les bonnes pratiques à adopter afin de mieux vivre dans votre logement.

En tant qu'acquéreur, vous pouvez ainsi bénéficier d'informations sur le promoteur, l'opération de construction, les délais de livraison, ou encore de visites préalables du logement acquis.

Vous bénéficiez d'un accès à CLEA, un espace numérique qui centralise tout ce qu'il faut savoir sur votre logement et ses équipements. Cet outil vous accompagne pour entretenir votre logement, améliorer ses performances énergétiques et utiliser ses équipements de façon optimale au quotidien.

Un logement certifié NF Habitat HQE™ prend en compte des critères qui vont au-delà de la réglementation en vigueur.

Sa valeur patrimoniale est supérieure car elle se traduit concrètement par une meilleure maîtrise des consommations et des charges.

NF Habitat HQE™, des logements évalués et construits sur des exigences multicritères.

QUALITÉ DE SERVICES ET D'INFORMATION TOUT AU LONG DE VOTRE PROJET :

Des informations sur votre logement vous sont apportées tout au long de votre parcours d'acquisition. Nous organisons une visite de votre logement au moment du cloisonnement et vous remettons un livret du propriétaire à la livraison.

ACOUSTIQUE : renforcement de l'isolation acoustique au bruit de choc et dans les espaces communs.

ÉCONOMIE D'ÉNERGIE : logement basse consommation et systèmes de ventilation vérifiés pour apporter un confort thermique optimal.

SÉCURITÉ ET SURETÉ : limiter les risques d'intrusion pour vous et vos proches.

CONCEPTION FONCTIONNELLE : plan de cuisine étudiés, séjours aménagés pour que certains murs restent disponibles pour accueillir votre mobilier, espaces de rangement minimum prévus.

CONFORT : bonne répartition de la lumière du jour grâce à une surface de vitrage plus importante, prise en compte des éventuelles surchauffes en cas de température élevée.





UN LOGEMENT PRATIQUE ET FONCTIONNEL

La certification vous assure un confort d'usage de votre logement par une attention portée aux aménagements et équipements ainsi qu'aux parties communes de la résidence.



DES BÂTIMENTS PLUS RÉILIENTS

Il s'agit d'anticiper le changement climatique et l'augmentation potentielle de la fréquence des événements climatiques extrêmes.

Grâce à la certification NF Habitat HQE™, les effets des aléas climatiques sont étudiés afin de proposer des bâtiments plus résilients.



DES ESPACES AGRÉABLES EN CAS DE FORTE CHALEUR

Un bâtiment certifié NF Habitat HQE™ est conçu en tenant compte des caractéristiques extérieures (zone climatique, orientation...) influant sur le confort en cas de températures élevées.



UNE MEILLEURE PROTECTION CONTRE LES NUISANCES SONORES

La certification s'assure que les choix de matériaux permettent une meilleure correction acoustique dans les parties communes, pour éviter que les bruits ne résonnent trop dans ces espaces.



UNE BONNE LUMINOSITÉ DANS TOUS LES ESPACES

La certification s'assure de la qualité de l'éclairage naturel et artificiel des parties communes et privées.

En dehors des économies d'éclairage qu'elle permet, la lumière naturelle entrant dans le logement est une source importante de bien-être. Dans un logement certifié NF Habitat HQE™, une surface minimale d'ouverture est imposée par rapport à la surface de la pièce garantissant un apport en lumière naturelle dans tout le logement.



DES SERVICES QUI FACILITENT LA VIE QUOTIDIENNE

Les immeubles certifiés NF Habitat HQE™ bénéficient de locaux communs pratiques et faciles d'accès.







- Chauffage collectif urbain de la ville d'Evian-les-Bains avec comptage individuel
- Isolation des façades renforcée par l'extérieur
- Cloisons de distribution Placostil de 72 mm avec laine minérale
- **Menuiseries aluminium** avec double vitrage peu émissif
- Volets roulants à **commande électrique** dans toutes les pièces

PLUS DE CONFORT INTÉRIEUR



PLUS DE SÉCURITÉ

- Accès à la résidence sécurisé par système Vigik et visiophone couleur
- Portes palières iso blindée



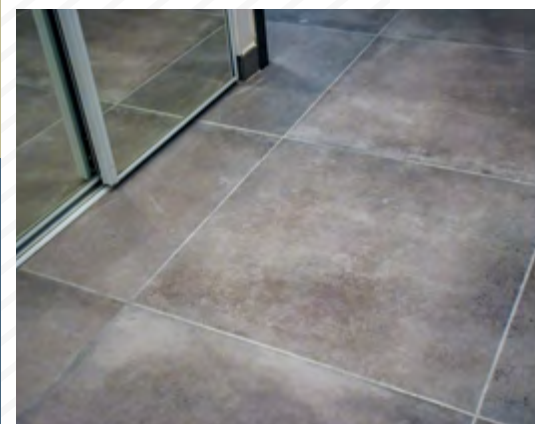


EVIAN - LES - BAINS

Votre domaine suspendu sur le lac

PLUS DE RAFFINEMENT

- Portes de distribution gravées
- Sols des pièces de vie en carrelage de grande dimension
- Sols des chambres en parquet contrecollé
- Sols des balcons et terrasses en dalettes céramique
- Murs des salles de bains et d'eau revêtus de faïence toute hauteur en périphérie des baignoires et douches
- WC suspendus





Horizon Léman
ANTHY-SUR-LÉMAN



L'Aiguier
DOUVAINE



Coeur Montebello
VETRAZ-MONTHOUX



L'Empreinte
AMBILLY



Le Cap
ANNECY



Unik
BRISON-SAINT-INNOCENT

SAGEC

■ nous l'imaginons,
vous le vivez

Créée en 1967 dans les Pyrénées-Atlantiques, à Pau, SAGEC s'est progressivement développée, s'implantant dans diverses régions de France et devenant ainsi un groupe privé et indépendant, parmi les principaux promoteurs nationaux. SAGEC exerce aujourd'hui ses activités dans 5 régions, Centre-Atlantique, Sud-Atlantique, Méditerranée, Rhône-Alpes et Midi-Pyrénées.

Notre mission principale est de proposer des logements dans des régions à forte attractivité, où l'évolution démographique positive favorise la demande. Notre philosophie se résume en quelques mots... Vous offrir un logement de qualité, dans la région que vous avez choisie, que vous aimez. Nous souhaitons être à vos côtés, vous accompagner dans votre carrière et votre vie pour vous offrir, à chaque étape, le logement qui vous convient, qui vous correspond le mieux.

Notre métier se définit par des engagements auprès de vous, auprès de nos partenaires. Chaque étape d'une opération immobilière nécessite l'engagement de nombreuses personnes expertes et rigoureuses. Nous sommes entourés de professionnels dans les domaines juridique, financier, architectural, urbanistique et technique. Nous accordons un soin particulier à la sélection de l'emplacement de nos réalisations, gage d'une opération réussie et d'une valorisation dans le temps. Engagés dans une véritable démarche qualité, tout est mis en oeuvre pour garantir votre satisfaction.

Consciente de la nécessité de limiter son empreinte écologique, SAGEC s'inscrit, tant au niveau de ses constructions et réalisations, qu'au niveau du comportement de ses collaborateurs, dans une démarche de développement durable.

Toutes nos opérations font l'objet de garanties et assurances (dommage, ouvrage, financières d'achèvement, parfait achèvement, décennale) destinées à protéger les acquéreurs en cas de défaillance de l'un des acteurs de la construction.

NOUS L'IMAGINONS, VOUS LE VIVEZ



www.sagec.fr



ROSE EDEN

Chemin des Roses
ÉVIAN-LES-BAINS



LE PRIEURÉ

Route du Monastère
ÉVIAN-LES-BAINS



CARRÉ SAILLET

Route Nationale
ÉVIAN-LES-BAINS



CARRÉ ROYAL

8 Boulevard du Royal
ÉVIAN-LES-BAINS



LA COUPOLE

Quai Charles Albert Besson
ÉVIAN-LES-BAINS

SAGEC ■ nous l'imaginons,
vous le vivez

NOUS L'IMAGINONS,
VOUS LE VIVEZ.





www.sagec.fr



PROGRAMME
IMMOBILIER
SÉLECTIONNÉ PAR

Uff

Banque Conseil
en Gestion
de Patrimoine