

(Aparté)
THONON-LES-BAINS

SAGEC ■ nous l'imaginons,
vous le vivez

(Découvrez)

UN NOUVEL ART DE VIVRE SUR LES RIVES DU LÉMAN

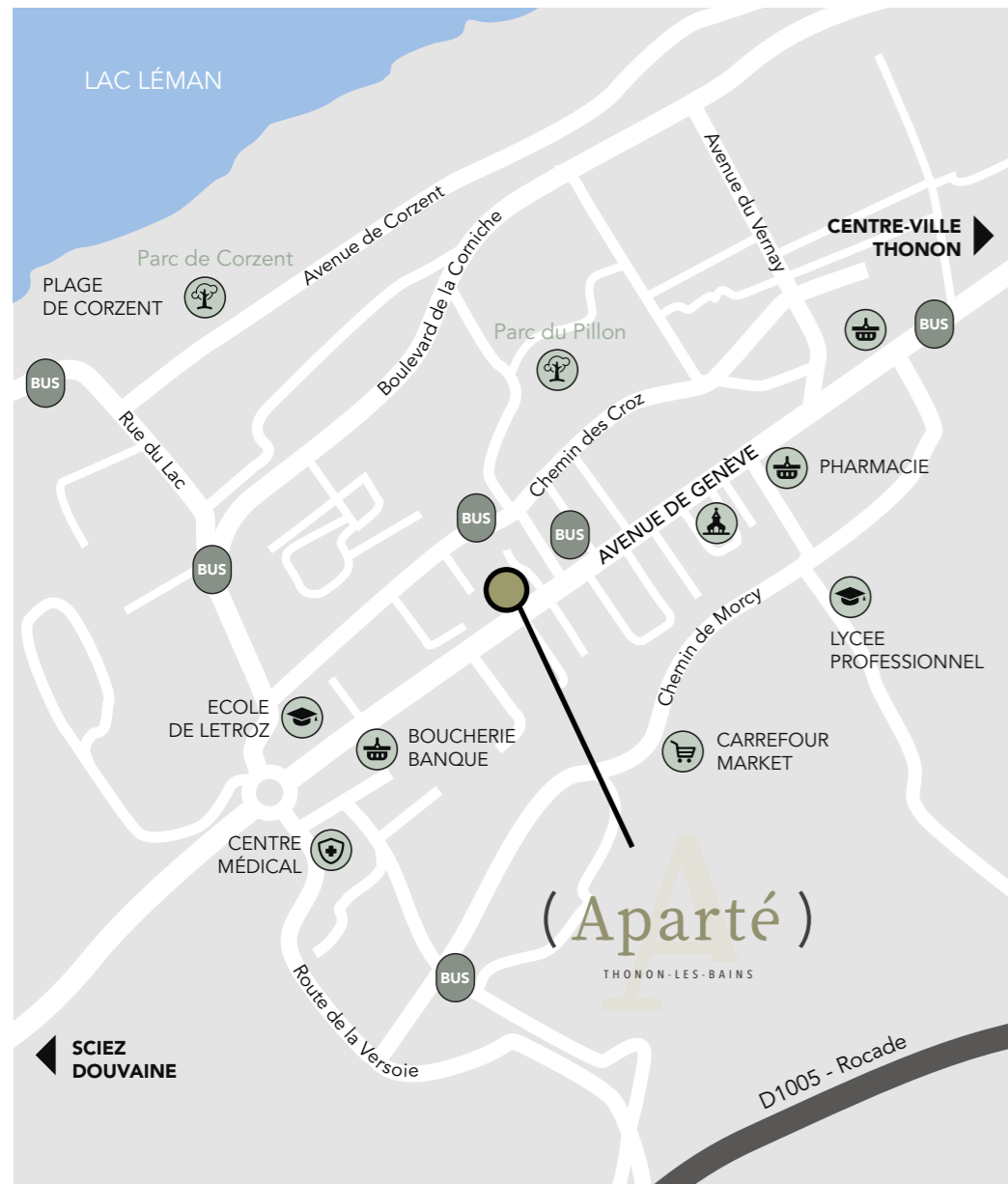
Capitale du Chablais, Thonon-Les-Bains plonge ses racines sur les rives du Lac Léman. Prisée pour sa qualité de vie, elle offre à ses habitants un cadre idéal pour s'épanouir au quotidien.

Le Quartier de Rives offre une évasion pittoresque avec le port et son village de pêcheurs. La ville haute quant à elle invite à la détente au coeur de ses jardins perchés dotés de points de vue imprenables sur le lac, et au fil de ses rues débouchant sur les thermes, la basilique ou bien encore les commerces de proximité.

Adossée aux montagnes alpines, Thonon-Les-Bains permet de s'évader au coeur des stations alentours pour pratiquer les sports d'été comme d'hiver.

Une véritable invitation à un art de vivre incomparable ...





VIE PRATIQUE

À PIED

- Commerces de proximité : boucherie, banques, pharmacie à 2 minutes
- Ecole de Letroz à 12 minutes
- Centre médical du Chablais à 10 minutes
- Parc du Pillon à 8 minutes

EN VÉLO

- Centre-ville : Gare, Poste, Rues piétonnes à 10 minutes
- Thermes ValVital à 10 minutes
- Plage de Corzent à 8 minutes
- Collège à 10 minutes
- Lycée à 15 minutes

EN VOITURE

- Centre-ville à 5 minutes
- Zone commerciale de Margencel à 5 minutes
- Evian-Les-Bains à 15 minutes
- Genève à 35 minutes



(Aparté)
THONON-LES-BAINS

* Source ViaMichelin hors impact du trafic routier



(Vivez)

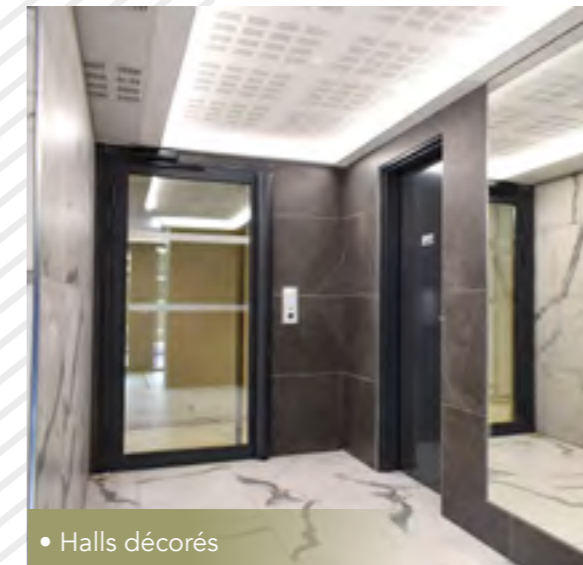
LA VILLE
SANS COMPROMIS

A quelques pas de l'Avenue de Genève menant au coeur de Thonon-Les-Bains depuis Douvaine, votre nouvelle résidence vous offre tous les atouts de la ville et de ses commodités sans pour autant faire de compromis sur votre tranquillité.

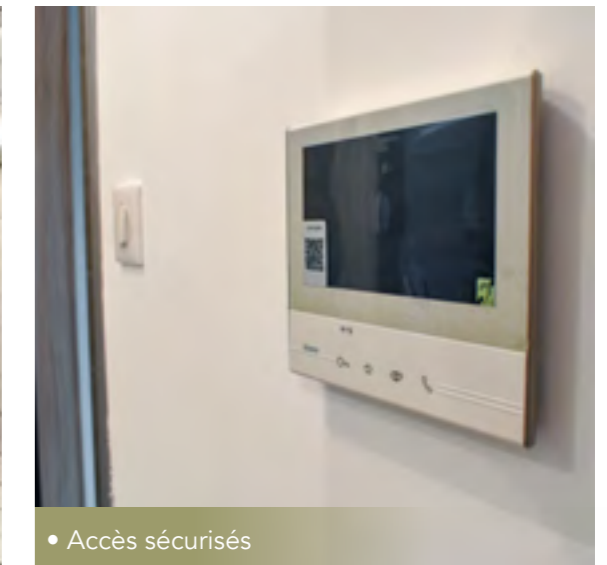
Un idéal à vivre chaque jour ...



(Profitez)
D'UNE RÉSIDENCE
AUX PRESTATIONS SOIGNÉES



• Halls décorés



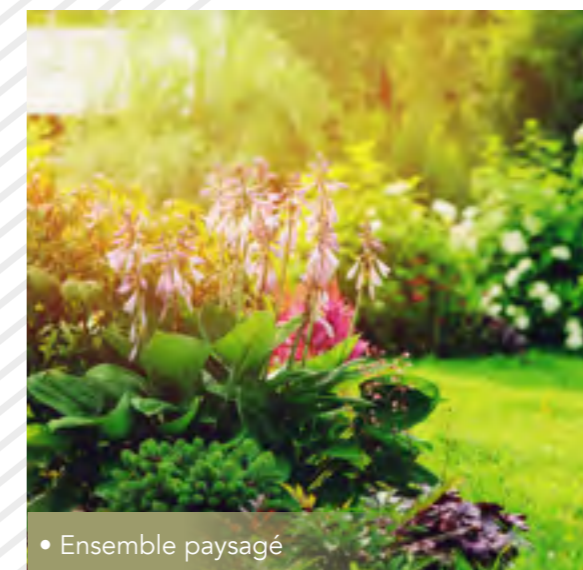
• Accès sécurisés



• Pérennité des matériaux de façades



• Rez-de-jardin aménagés



• Ensemble paysagé



(Aparté)

THONON-LES-BAINS



Appartements
du 1 au 4 pièces
aux surfaces généreuses



Une résidence paysagée
dans un écrin préservé



Des logements confortables
et intimes



(Détendez)

VOUS AU COEUR DE
VOTRE LOGEMENT

Les appartements de standing du 1 au 4 pièces bénéficient d'une orientation idéale et d'une luminosité naturelle apportant confort et intimité à chaque instant. Les pièces de vie s'ouvrent sur de beaux extérieurs prolongeant les logements et offrent des espaces de détente et de partage.

Les prestations ont été rigoureusement sélectionnées pour leur qualité et leur finition afin d'apporter confort et charme au quotidien.



(Aparté)

THONON-LES-BAINS



- Chauffage individuel au gaz
- Menuiseries extérieures PVC
- Volets roulants à commande électrique dans les séjours et cuisines

PLUS DE CONFORT INTÉRIEUR



PLUS DE SÉCURITÉ

- Accès à la résidence sécurisé par système Vigik et visiophone couleur
- Porte palière iso blindée 3 points



LES GARANTIES DU NF HABITAT

- Qualité technique des ouvrages : confort acoustique et thermique, sécurité, accessibilité, durabilité de l'ouvrage, aménagement.
- Qualité des services aux acquéreurs : information claire et précise, garantie bancaire d'achèvement des travaux, attestation de conformité NF Habitat, traitement des demandes dans les meilleurs délais.
- Organisation du promoteur au service de la qualité en matière de gestion des programmes.



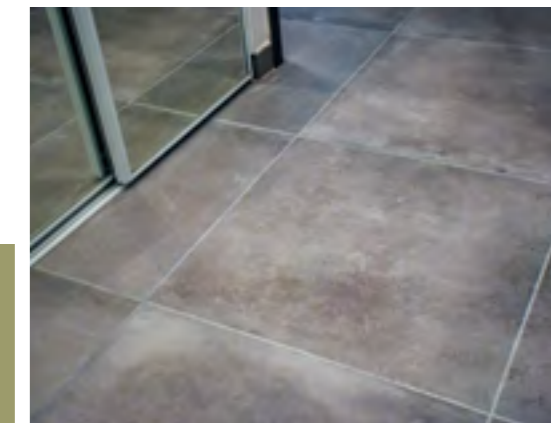
LES GAGES DE LA RT 2012

La résidence anticipe l'avenir et s'inscrit dans une démarche environnementale forte. Tout a été conçu pour optimiser les performances des logements et conduire à une réduction de charges communes et privatives.

Le choix des matériaux permet d'optimiser l'isolation acoustique et thermique des logements.

PLUS DE RAFFINEMENT

- Parquet stratifié dans les chambres
- Carrelage grés émaillé 40 x 40 dans les autres pièces
- Salles de bains équipées d'une baignoire ou douche, meuble vasque avec miroir, applique lumineuse et sèche serviette électrique
- Faïence murale de salle de bain grand format, pose toute hauteur en périphérie de la baignoire et de la douche



Nous l'imaginons
Vous le vivez

SAGEC ■ nous l'imaginons,
vous le vivez

Imaginer et réaliser

des résidences de qualité aux meilleurs emplacements de la région.

Construire

l'alliance parfaite d'un logement facile à vivre et confortable au quotidien, et d'un investissement pérenne sur le long terme.

Garantir

une qualité de réalisation irréprochable gage d'une parfaite satisfaction de nos clients..

Retrouvez tous les détails de ce programme et toute l'actualité SAGEC en ligne :

www.sagec.fr



Les Pléiades
THONON-LES-BAINS



Horizon Léman
ANTHY-SUR-LEMAN



Carré Royal
EVIAN-LES-BAINS

Un promoteur local à vos côtés.

Créée en 1967 dans les Pyrénées-Atlantiques, à Pau, SAGEC s'est progressivement développée, s'implantant dans diverses régions de France et devenant ainsi un groupe privé et indépendant, parmi les principaux promoteurs nationaux. SAGEC exerce aujourd'hui ses activités dans 5 régions, Centre-Atlantique, Sud-Atlantique, Méditerranée, Rhône-Alpes et Midi-Pyrénées.

Notre mission principale est de proposer des logements dans des régions à forte attractivité, où l'évolution démographique positive favorise la demande. Notre philosophie se résume en quelques mots... Vous offrir un logement de qualité, dans la région que vous avez choisie, que vous aimez. Nous souhaitons être à vos côtés, vous accompagner dans votre carrière et votre vie pour vous offrir, à chaque étape, le logement qui vous convient, qui vous correspond le mieux.

Notre métier se définit par des engagements auprès de vous, auprès de nos partenaires. Chaque étape d'une opération immobilière nécessite l'engagement de nombreuses personnes expertes et rigoureuses. Nous sommes entourés de professionnels dans les domaines juridique, financier, architectural, urbanistique et technique. Nous accordons un soin particulier à la sélection de l'emplacement de nos réalisations, gage d'une opération réussie et d'une valorisation dans le temps. Engagés dans une véritable démarche de qualité, tout est mis en oeuvre pour garantir votre satisfaction.

Enfin, consciente de la nécessité de limiter son empreinte écologique, SAGEC s'inscrit, tant au niveau de ses constructions et réalisations, qu'au niveau du comportement de ses collaborateurs, dans une démarche de développement durable.



www.sagec.fr

Illustrations LIMPID STUDIO non-contractuelles à caractère d'ambiance. Les caractéristiques et prestations présentées dans ce document ne sont pas définitives et sont susceptibles de modifications. Les plans et agencements sont donnés à titre d'exemple. Les appartements ainsi que les jardins et terrasses sont vendus et livrés non aménagés et non meublés dans la limite des stocks disponibles. Toutes nos opérations font l'objet de garanties et assurances (dommage ouvrage, financières d'achèvement, parfait achèvement, décennale) destinées à protéger les acquéreurs en cas de défaillance de l'un des acteurs de la construction.

CRÉATION ADICTCOM POUR SAS SAGÉC RHÔNE-ALPES AU CAPITAL DE 100 000 € - SIRET 44315397800020 - 2 AVENUE DE GENÈVE
74140 DOUVAINE. ÉDITION DÉCEMBRE 2020

SAGEC ■ nous l'imaginons,
vous le vivez

2 avenue de Genève
74 140 DOUVAINÉ
04 50 85 02 40

douvaine@sagec.fr

www.sagec.fr