



LA PART DES
ANGES
DOMARIN

UNE RÉSIDENCE D'EXCEPTION,
UN CONFORT ABSOLU

27

appartements
DU T2 AU T4

RT2012 -20%

Cette très belle **résidence intimiste**, avec son **architecture épurée** et **authentique** allie **confort, modernité** et **douceur de vivre**.

Les appartements **du 2 au 4 pièces** de cette **copropriété à taille humaine** sont clairs et lumineux, grâce aux nombreuses ouvertures qui captent la lumière dès les premières lueurs du matin jusqu'au soir et permettent une ventilation naturelle. Bien agencés, tous s'ouvrent sur de **belles et confortables terrasses**, véritables **espaces à vivre, tournés vers la nature environnante**.

Au standing et à la fonctionnalité des logements s'ajoute la qualité de la construction.

Dotée d'excellentes performances énergétiques, la résidence, bénéficie d'une **isolation optimale** qui permet de réaliser d'importantes économies d'énergie l'hiver et de se préserver de la chaleur l'été.

MOT DE L'ARCHITECTE

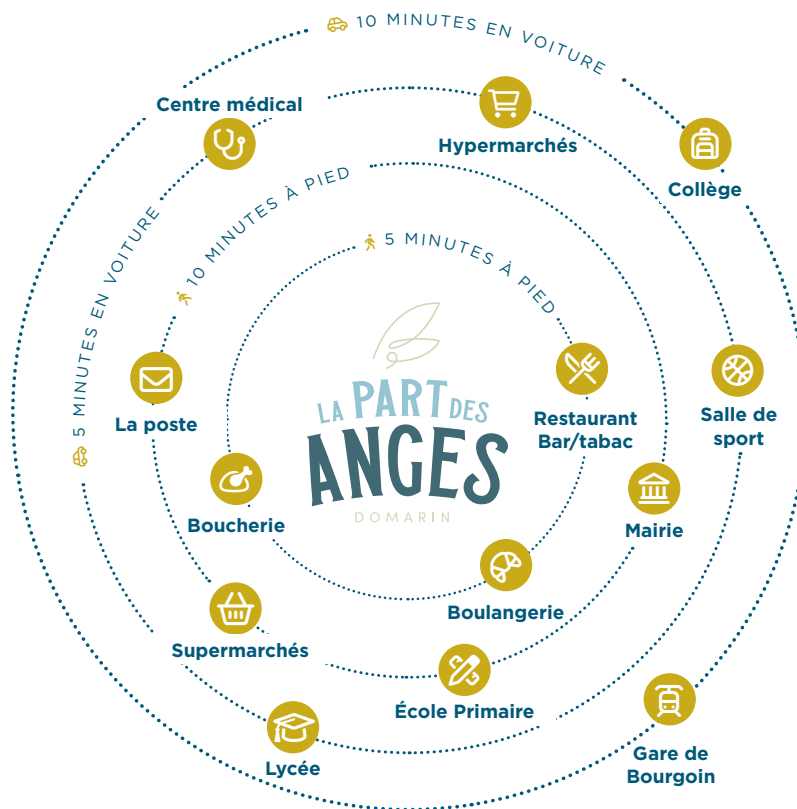
Nous avons souhaité, à l'échelle de ce projet important pour Domarin, installer un hameau durable, où il fera bon vivre.

Autour d'une vaste pièce végétale, support d'usages variés pour les résidents, de fraîcheur et de biodiversité, des bâtiments contemporains et intégrés au contexte s'organisent.

Comportant un, deux, voire trois étages, la résidence est à échelle humaine, et offre une grande variété d'habitats. De l'habitat intermédiaire par lequel l'on accède par l'extérieur, à de petits collectifs, le hameau s'adresse aux besoins de chacun et aux envies de tous.

L'architecture développée s'inscrit dans la tradition locale, avec des formes simples, tout apportant de la chaleur avec des tonalités ocres faisant écho à la terre locale.

Etienne Fradin
Exndo architectures



Prestations

ESTHÉTIQUE

- ▶ Hall d'entrée aménagé et décoré (miroir, tableau d'affichage, tapis...)
- ▶ Carrelage 45x45 dans les espaces de jour
- ▶ Peinture acrylique lisse blanche
- ▶ Faïence sur les pourtours des douches et baignoire toute hauteur et sur les tabliers de baignoire

CONFORT

- ▶ Promenade piétonne au cœur du parc de la résidence
- ▶ Luminaires dans les parties communes sur détecteurs de présence
- ▶ Ascenseur dans le bâtiment A et B
- ▶ Local vélo
- ▶ Douche ou baignoire
- ▶ Chaudières individuelles murales au Gaz Naturel
- ▶ Sèche serviette électrique
- ▶ Régulateur d'ambiance programmable dans chaque logement
- ▶ Point lumineux et prise étanche sur les terrasses

SÉCURITÉ

- ▶ Gestion des accès par système VIGIK
- ▶ Porte métallique vitrée pour le hall d'entrée
- ▶ Liaison visiophone avec commande d'ouverture de la porte d'entrée
- ▶ Portes palières avec serrures de sûreté 3 points avec microvisseur
- ▶ Sonnette d'entrée dans chaque logement
- ▶ Garages sécurisés par une porte à ouverture et fermeture manuelle



10 avenue FTFP,
bât Pixel
38130 ÉCHIROLLES

04 38 12 46 11
www.isere-habitat.fr