



LA PART DES  
**ANGES**  
DOMARIN

UNE RÉSIDENCE D'EXCEPTION,  
UN CONFORT ABSOLU

Cette très belle **résidence intimiste**, avec son **architecture épurée** et **authentique** allie **confort, modernité** et **douceur de vivre**.

Avec ses façades aux tonalités naturelles, La Part des Anges affiche une **élégance intemporelle**. Surmontée de toitures en tuiles qui viennent parfaire sa conception soignée, elle s'inscrit avec majesté dans ce **site exceptionnel**.

Les appartements **du 2 au 4 pièces** de cette copropriété à taille humaine sont **clairs** et **lumineux**, grâce aux nombreuses ouvertures qui captent la lumière dès les premières lueurs du matin jusqu'au soir. Confort, volume et intimité caractérisent chacun des appartements. Bien agencés, tous s'ouvrent sur de **beaux** et **confortables terrasses et balcons**, véritables **espaces à vivre, tournés vers la nature environnante**.

22

**appartements**  
DU T2 AU T4

**RT2012**  
DE -25° À -10°

## LOCATION-ACCESSION\*

# Devenez propriétaire en douceur...

- ▶ Exonération de la taxe foncière pendant 15 ans\*
- ▶ Garantie 3R : revente, rachat et relogement
- ▶ Éligible au prêt à 0%
- ▶ Frais de notaire réduits
- ▶ Paiement du prix 6 mois après la livraison\*\*

\* sous condition de plafonds de ressources et sous réserve de l'agrément définitif du PSLA

\*\* sous réserve de la demande de levée d'option anticipée acceptée



## POURQUOI

# La Part des Anges ?

### L'ange Raphaël



Ange gardien de l'humanité, le médecin divin, l'archange de la santé et de la guérison, et l'ange de l'abondance et de la créativité

*Pas mal pour un seul et même personnage ?*



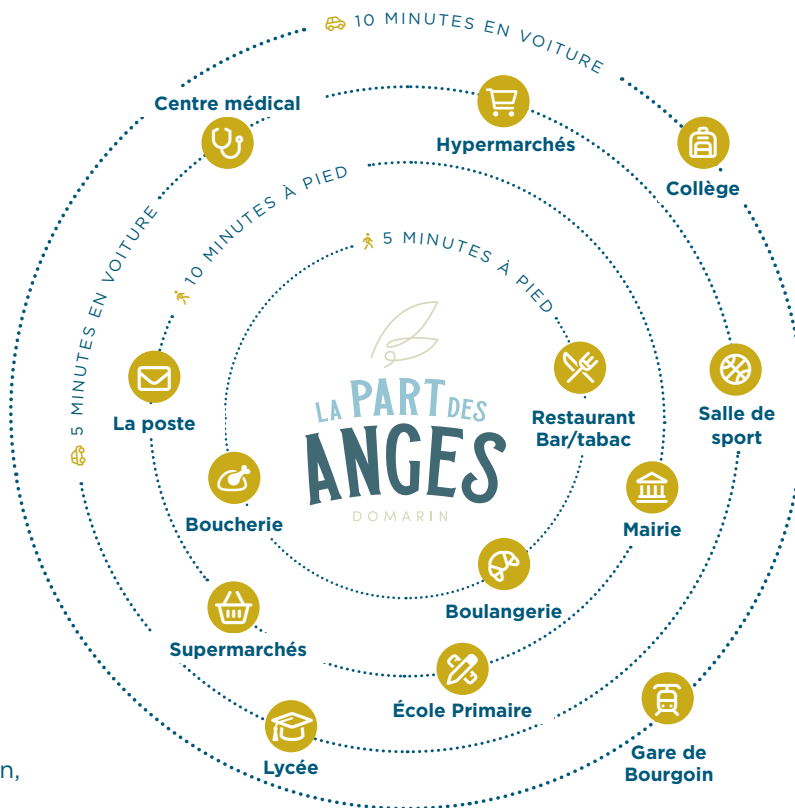
### Vinification

Le phénomène d'évaporation qui se produit lors du vieillissement d'un vin ou d'un spiritueux dans un fût.



### Film de Ken Loach

L'histoire d'un jeune Ecossais dont le chemin de la rédemption passe par la découverte de l'univers de grands whiskies.



## Prestations

### ESTHÉTIQUE

- ▶ Hall d'entrée aménagé et décoré (miroir, tableau d'affichage, tapis...)
- ▶ Carrelage 45x45 avec plinthes assorties.
- ▶ Peinture lisse sur l'ensemble des murs
- ▶ Faïence sur les pourtours des douches et baignoire toute hauteur
- ▶ Revêtement stratifié avec plinthes bois dans les chambres

### CONFORT

- ▶ Promenade piétonne au cœur du parc de la résidence
- ▶ Luminaires dans les parties communes sur détecteurs de présence
- ▶ Ascenseur dans le bâtiment A et B
- ▶ Local vélo
- ▶ Douche ou baignoire
- ▶ Chaudières individuelles murales au Gaz Naturel
- ▶ Sèche serviette électrique
- ▶ Régulateur d'ambiance programmable dans chaque logement
- ▶ Point lumineux et prise étanche sur les terrasses

### SÉCURITÉ

- ▶ Gestion des accès par système VIGIK
- ▶ Porte métallique vitrée pour le hall d'entrée
- ▶ Liaison visiophone avec commande d'ouverture de la porte d'entrée
- ▶ Portes palières avec serrures de sûreté 3 points avec microvisseur
- ▶ Sonnette d'entrée dans chaque logement
- ▶ Garages sécurisés par une porte à ouverture et fermeture manuelle



10 avenue FTFP, bât Pixel  
38130 ÉCHIROLLES

04 38 12 46 11

[www.isere-habitat.fr](http://www.isere-habitat.fr)