

# VILLA VERDÉ

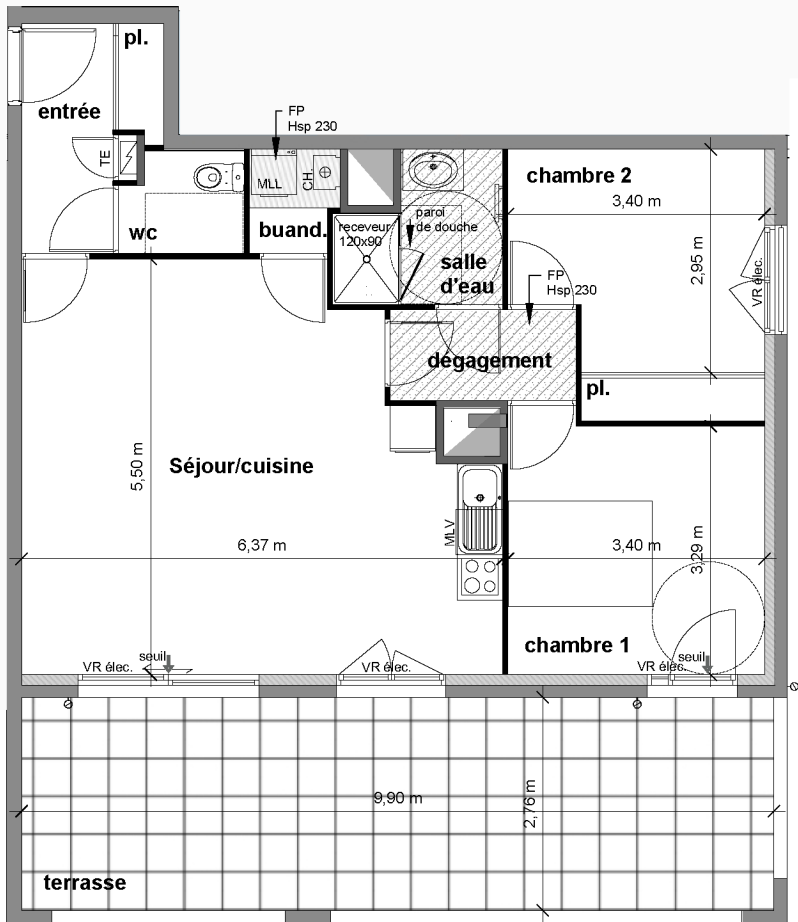
FRANCHEVILLE

**APPT. :** B22  
**ETAGE :** R+2  
**TYPE :** T3

**PIECES** SURFACES (M²)

Entrée yc placard	4,57
WC	2,11
Séjour/Cuisine	30,78
Buand.	1,55
Dégagt.	2,95
Salle d'eau	3,86
Chambre 1	11,41
Chambre 2 yc plac.	10,55

**SURFACE TOTALE** 67,78  
**TERRASSE** 27,32



ECHELLE : 1/100 e

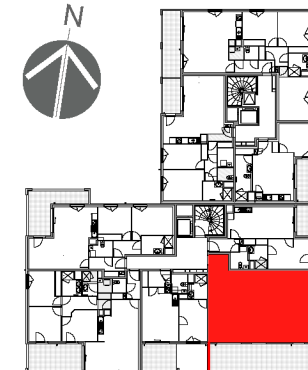


nota : les plans et surfaces sont donnés sous réserve de mises au point techniques ultérieures.  
 Aménagement des cuisines dessiné à titre indicatif.

Date : 15 10 2021 maj 04 11 2021



REGLES ACCESSIBILITE PMR :  
 Logement adaptable  
 Adaptation(s) : dépose de la paroi de douche



9-11 chemin des villas

SCCV BSV PROMOTION  
 4 ALLEE DES BOUVREUILS - 69160 - TASSIN LA DEMI LUNE



UNE CO-PROMOTION



RHONE IMMOBILIER